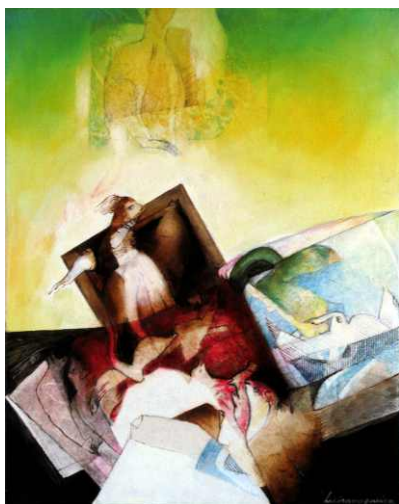


Luísa Nogueira pintura

Entre bichos

2 a 31 de Dezembro /2010
MAC _ Rua do Sol ao Rato, 9/c, 1250-260 Lisboa



Para conhecer e participar da proposta estética e intelectual que Luísa Nogueira nos propõe, há que superar um primeiro nível de análise, pois o que ela manifesta através da pintura e da gravura, à qual também se dedica, são ideias, pensamentos e conceitos plenos de paixão e energia, contundentes na sua construção, no seu tratamento e morfologia.

Diariamente, recolhe-se à pintura com devoção e cria os seus seres encantadoramente misteriosos - na verdade signos flutuantes - que carregam almas, mensagens, significados, visões envoltas nos cenários que as circundam e que transformam em apropriações metafísicas.

Luísa Nogueira consegue através da representação simbólica das imagens e dos ícones, aliar estes dois níveis que são o real, ou a parte da verdade, e o desconhecido, que ultrapassa o nosso entendimento.

Em busca desse desconhecido ou dos impossíveis, traduz igualmente não só os desejos e os conflitos que preenchem o seu imaginário, como ainda a via estética que lhe permite povoar a tela, o papel ou o vazio.

As cores, os relevos, as tintas encorpadas, as sombras, os claros e os escuros, as figuras imprevisíveis, mas harmoniosamente enquadradas, corporizam a sua imagética e tecem simultaneamente a nossa emoção estética, transmitindo-nos algo como uma janela para o infinito, para um mundo que exala odores, desejos, súplicas, segredos e um surpreendente bem estar, que nos envolve de imediato.

Em cada obra de Luísa Nogueira coexistem vestígios de vários estados sucessivos, onde elementos díspares se correspondem e interagem, tornando-se um depósito, um tesouro de instantes e de formas, revelando-se como espaço diversificado, capaz de preservar a memória de acontecimentos e sonhos múltiplos.

“Entre bichos” mostra-nos, uma vez mais, a sua constante evolução, a sua busca sem fadiga, que faz de cada momento uma conquista, um enriquecimento, uma reencarnação imprevisível.



Luísa Nogueira pintura

Entre bichos

2 a 31 de Dezembro /2010
MAC _ Rua do Sol ao Rato, 9/c, 1250-260 Lisboa

Luísa Nogueira é Licenciada em Pintura pela Escola Superior de Belas-Artes de Lisboa e em Design de Interiores pelo IADE.

Diplomada em Gravura pela Academie Royale des Beaux-Arts, Bruxelas.

De 1974/76 e 1979/80 foi Bolseira da Secretaria de Estado da Cultura, para estagiar em Bruxelas, onde frequenta os cursos de Cerâmica (Ecole d'Art d'Ixelles) e Gravura (Academie Royale des Beaux Arts), sob a orientação dos professores Claude Lyr, Emile Maens, Francis Brichet, Swyngedau e Jorge Meurant.

Num neo-figurativismo de forte pendor surrealizante, Luísa Nogueira propõe-nos a hipótese de mundos interiores povoados por seres imaginários que, num ambiente íntimo e feminino, nos desafiam a participar dessa aventura que é desvendar os trilhos de uma tela.



Exposições Individuais

2006 MAC- Movimento Arte Contemporânea, (Lisboa, Portugal). **2005** Sala Damião de Góis, Embaixada de Portugal (Bruxelas, Bélgica). **2004** Centro Cultural da Câmara Municipal de Velas (S. Jorge Açores). MAC- Movimento Arte Contemporânea, (Lisboa, Portugal). **2002** MAC- Movimento Arte Contemporânea, (Lisboa, Portugal). **2001** Maison Communale de Sully. **2000** MAC- Movimento Arte Contemporânea, (Lisboa, Portugal). **1999** Sala Damião de Góis, Embaixada de Portugal (Bruxelas, Bélgica). **1998** Pátio Alfacinha, "Pintura", (Lisboa, Portugal). **1997** MAC- Movimento Arte Contemporânea, "Grupumus", (Lisboa, Portugal). **1996** Centro Cultural de Bruxelas -Espace St. Nicolas (Bruxelas, Bélgica). Espace Senghor (Bruxelas). **1995** Associação de Estudos e Defesa do Património Histórico-Cultural (Silves, Portugal). **1994** Sala Damião de Góis, Embaixada de Portugal (Bruxelas). Galeria Igrego (Lisboa, Portugal). **1992** Museu da Água (Lisboa, Portugal). Casa Museu Nogueira da Silva (Braga, Portugal). **1991** Galeria Soctip, Casino de Vilamoura (Vilamoura, Portugal). **1990** Galeria Ygrego (Lisboa, Portugal). **1988** Cooperativa de Gravadores Portugueses (Lisboa, Portugal). **1985** Galerie La Forge (Bruxelas, Bélgica). **1984** Galeria Ocarina (Lisboa, Portugal). Museu de Angra do Heroísmo (Angra do Heroísmo, Portugal). Galerie La Forge (Bruxelas, Bélgica). **1982** Galerie La Forge (Bruxelas, Bélgica). **1981** Galerie La Forge (Bruxelas, Bélgica). **1977** Galerie Saint Michielis (Gent, Bélgica). **1976** Galerie 34 (Bruxelas, Bélgica).

Exposições Colectivas

Galeria S.Mamede (Lisboa, 1974); Galeria Diedro (Leiria, 1974); Mettiers d'Art de la Provence du Brabant (Bruxelas, 1975); Grupo de Artistas "Euro-Árabe" Beffroid (Namur, Bélgica, 1976); Chateau Malou, "Expotion Safari" (Bélgica, 1976); Galerie L'oeil Sauvage (Bruxelas, 1976); Galeria Freie Berliner Kunstaustellung (Berlim, 1976); Exposição Nacional de Gravura - Fundação Calouste Gulbenkian (Lisboa, 1977); Museu Soares dos Reis (Centro de Arte Contemporânea Porto, 1977); Programa da Cultura Portuguesa (Madrid, 1977); Arte Portuguesa Contemporânea (Belgrado e Atenas, 1977); Exposição Nacional de Gravura (Funchal, 1978) integrada na Exposição Gravura Portuguesa Contemporânea (Rio de Janeiro, Brasília, Pará, Recife e Belo Horizonte); Representação Portuguesa na VI Bienal Internacional de Artes Gráficas de Florença (Itália, 1978); Societé General de Banque (Louvain, Bélgica, 1979); II Exposição Nacional de Gravura, Fundação Calouste Gulbenkian (Lisboa, 1979); "Galerie Alfican" (Bruxelas, 1980); "Graveurs de Bruxelles" Mettiers d'Art du Brabant (Bruxelas, 1980); "Art Infarct" Lathem Saint-Martin (Bélgica, 1980); Anos de Gravura, Academie Royale des Beaux-Arts de Bruxelles, Hotel de Ville (Bruxelas, 1980); Salão de Gravura, Galeria de Arte do Casino do Estoril (Estoril, 1980); III Exposição Nacional de Gravura, Fundação Calouste Gulbenkian (Lisboa, 1981); Salon d'Eté, Galerie La Forge (Bruxelas, 1981); Congresso Português de Cardiologia, Exposição de Gravura (Lisboa, 1981); Papel como Suporte e Perspectivas Actuais de Arte Portuguesa, Sociedade Nacional de Belas Artes (Lisboa, 1983); I Exposição de Arte, Banco de Fomento Nacional (Lisboa, 1983); Pequeno Formato, Cooperativa Árvore (Porto, 1984); Mostra de Lagos (Lagos, 1984); Bienal de Baden-Baden (Alemanha, 1984); Exposição de Artes Plásticas do Clube Naval de Lisboa (Lisboa, 1984); Bienal de Vila Nova de Cerveira (Vila Nova de Cerveira, 1984); Exposição de Gravura, Museu de Setúbal (Setúbal, 1985); Galeria Palma (Lisboa, 1985); Homenagem a Almada Negreiros, Secretaria de Estado da Cultura (Lisboa, 1985); Bienal de Vila Nova de Cerveira (Vila Nova de Cerveira, 1986); Exposição de Gravura, Junta de Turismo (Estoril, 1986); Greenhill Gallery (Lagos, 1986); IV Bienal de Gravura, Fundação Calouste



rua do sol ao rato, 9c, 1250-218 lisboa / av. álvares cabral, 58/60, 1250-018 lisboa
tel. 213850789 / 213867215 / tm. 962670532 / mac@movimentoartecontemporanea.com
www.movimentoartecontemporanea.com / www.movartecontemporanea.blogspot.com
segunda a sexta das 13h00 às 20h00. sábados das 15h00 às 19h00

Luísa Nogueira pintura

Entre bichos

2 a 31 de Dezembro /2010
MAC _ Rua do Sol ao Rato, 9/c, 1250-260 Lisboa

Gulbenkian (Lisboa, 1987); Salão de Verão, Colectiva de Gravura e Pequeno Formato, Galeria de Arte Casino do Estoril (Estoril, 1989); "Rembrandt e Arte Actual Portuguesa", Galeria Ygrego (Lisboa, 1989); Palimpse(x)tos, Colectiva de Pintura, Galeria Soctip, (Lisboa, 1990); Fantástico na Arte Portuguesa, Galeria Nártice (Lisboa, 1990); Colectiva de Pintura, Galeria Sintra, (Sintra, 1990); Colectiva de Gravura, Galeria Viragem (Cascais, 1990); Salão de Outono, Galeria do Casino do Estoril (Estoril, 1990); "A Luz sobre as Telas", Hotel Altis (Lisboa, 1991); Colectiva de Gravura, Galeria Nártice (Lisboa, 1991); Colectiva de Apoio à Viragem, Galeria de Arte do Casino do Estoril (Estoril, 1991); Colectiva de Apoio à Viragem, Galeria Liberdade 190 (Lisboa, 1991); Colectiva de Gravura - "Tendências", Galeria Arcada (Estoril, 1991); "Pequeno Formato", Casino do Estoril (Estoril, 1991); Colectiva de Gravura, Galeria João Hogan (Lisboa, 1991); Exposição Nacional de Pintura (Coimbra, 1991); "Portugal em Abril", Pavilhão Paz e Amizade (Loures, 1991); "As Filhas de Eva", Galeria Soctip (Lisboa, 1991); I Bial de Artes do Concelho do Sabugal, Biblioteca Municipal (Sabugal, 1991); Salão de Outono, Galeria do Casino do Estoril (Estoril, 1991); Artistas em Portugal", Salão Nobre do Estádio do Sport Lisboa e Benfica (Lisboa, 1991); Artajuda, Galeria de Arte da Casa do Pessoal da R.T.P. (Lisboa, 1991); "Pequeno Formato", Galeria Viragem (Cascais, 1991); "Pequeno Formato", Galeria de Arte do Casino do Estoril (Estoril, 1992); Gravadores Portugueses - Alguma Gravura Actual", B.G. Arte (Viseu, 1992); Feira de Arte de Portimão (Portimão, 1992); Colectiva, Cooperativa de Gravadores (Lisboa, 1992); Colectiva Pintura, Atelier Victor Barros (Bruxelas, 1993); Colectiva Pintura, Galeria Arte e Mania (Lisboa, 1993); Exílio de Lugar em Lugar", Galeria Escudeiros (Beja, 1993); Galeria Botelho Girão (Viseu, 1993); Colectiva Pintura, Galeria St. Joana (Aveiro, 1993); Exposição de Artesãos Alentejanos (Borba, 1994); "Zéme Biennale de la Rencontre Bruxellois", Maison Communale de Laeken (Bruxelas, 1994); "Cinco Anos de Pintura" Colectiva Museu da Água (Lisboa, 1994); XIII Salão de Outono, Galeria do Casino do Estoril (Estoril, 1994); "Mostra por Amostra", Sala Damião de Goes, Embaixada de Portugal (Bruxelas, 1994); "Criatividade 95" Câmara Municipal (Reguengos de Monsaraz, 1995); Salão de Pequeno Formato, Galeria do Casino do Estoril (Estoril, 1995); Anos de Arte Portuguesa", Sala Damião de Goes, Embaixada de Portugal (Bruxelas, 1998); Aniversário - Galeria Movimento Arte Contemporânea (Lisboa, 1997); Colectiva "Movimento Arte IV", MAC (Lisboa, 1997); "Olhares sobre o Cão", Câmara Municipal de Vila Nova de Castelo Rodrigo (Foz do Cão, 1998); Casa Cultural de Castelo Rodrigo (1998); "Os Primeiros de 1998", Galeria Movimento Arte Contemporânea (Lisboa, 1998); Aniversário da Galeria Movimento Arte Contemporânea (Lisboa, 1998); Colectiva, Museu da Água (Lisboa, 1998); MAC - Movimento Arte Contemporânea (Lisboa, 99-2000); 80º Aniversário da Sociedade de Estomatologia na Reitoria da Universidade Clássica de Lisboa, MAC (Lisboa, 1999); Abertura do ano escolar universitário na Reitoria da Universidade Clássica de Lisboa, MAC (Lisboa, 1999); IFADAP Culturgest CGD, MAC (Lisboa, 1999); Festival Internacional do Imaginário, MAC (Abrantes, 1999); Exposição comemorativa do Encontro de Intelectuais Portugueses e Cabo-verdianos, MAC (Cabo Verde, 2000); Centro Cultural de Celorico da Beira/Linhares, MAC (2001); Reitoria do Instituto Politécnico de Lisboa, MAC (Lisboa, 2002); MAC - Movimento Arte Contemporânea (Lisboa, 99-2004); Centro Cultural e de Congressos de Angra do Heroísmo / MAC-Movimento Arte Contemporânea (Açores, 2004); MAC-Movimento Arte Contemporânea (Lisboa, 2005/2006/2007/2008/2009/2010).

Prémios

2003 "MAC'2003- Carreira", MAC - Movimento Arte Contemporânea, (Lisboa, Portugal, 2001 "MAC'2001- Pintura", MAC - Movimento Arte Contemporânea, (Lisboa, Portugal), 1999 "MAC'99-Mérito Pintura", MAC - Movimento Arte Contemporânea, (Lisboa, Portugal, 1997 "MAC'97-Mérito", MAC - Movimento Arte Contemporânea, (Lisboa, Portugal), 1992 Menção Honrosa na Port-Arte (Portimão, Portugal), 1991 Prémio de Pintura Pequeno Formato Galeria Viragem (Cascais, Portugal), Prémio de Gravura do Museu de Setúbal (Setúbal, Portugal), 1980 Prix du Gouvernement et de la Ville de Bruxelles (Bruxelas, Bélgica), 1979 Prémio Edição da II Exposição de Gravura, Fundação Calouste Gulbenkian (Lisboa, Portugal)

Representada

Está representada em várias colecções particulares em Portugal e no estrangeiro, assim como em instituições: Museu Angra do Heroísmo (Açores), Banco de Fomento Nacional (Lisboa), Banco de Portugal (Lisboa), Assembleia da República (Lisboa).

Editada por

Cooperativa Gravadores Portugueses (Lisboa)
Galeria S. Bento (Lisboa)

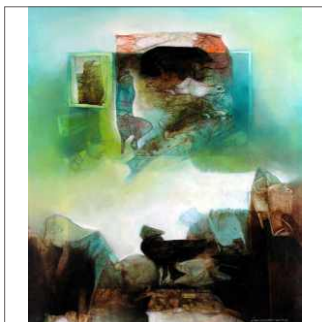
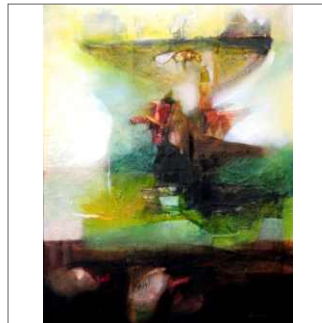
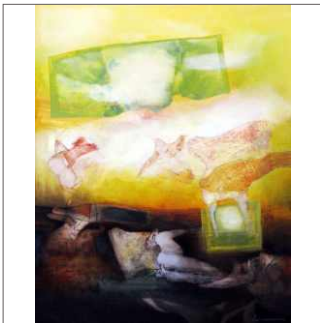


rua do sol ao rato, 9c, 1250-218 lisboa / av. álvares cabral, 58/60, 1250-018 lisboa
tel. 213850789 / 213867215 / tm. 962670532 / mac@movimentoartecontemporanea.com
www.movimentoartecontemporanea.com / www.movartecontemporanea.blogspot.com
segunda a sexta das 13h00 às 20h00. sábados das 15h00 às 19h00

Luísa Nogueira pintura

Entre bichos

2 a 31 de Dezembro /2010
MAC _ Rua do Sol ao Rato, 9/c, 1250-260 Lisboa



rua do sol ao rato, 9c, 1250-218 lisboa / av. álvares cabral, 58/60, 1250-018 lisboa
tel. 213850789 / 213867215 / tm. 962670532 / mac@movimentoartecontemporanea.com
www.movimentoartecontemporanea.com / www.movartecontemporanea.blogspot.com
segunda a sexta das 13h00 às 20h00. sábados das 15h00 às 19h00